

Rusztowanie jezdne seria 5200

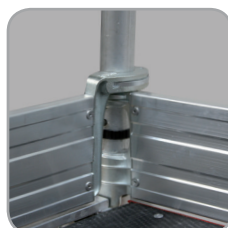
Altrex-Lemar 5200 o szerokości 1,35 m (podwójny pomost) ma wiele zastosowań zarówno wewnątrz jak i na zewnątrz budynku. Rusztowanie dostępne jest w trzech długościach: 1,85 m, 2,45 m i 3,05 m.



Rusztowanie dostępne z pomostami Fiber-Deck o małej wadze



Dla łatwego użytkowania instrukcja montażu drukowana na szczelkach



Aluminiowe burty - szybki montaż dzięki Easy-Fit System®



Specjalny system odblokowujący zabezpieczenia pomostów - do montażu i demontażu, wystarczy jedna osoba.



Zaczepty stężeń oznaczone kolorami. Stężenie poziome czerwone. Stężenie ukośne czarne



Stabilizatory teleskopowe Easy-Lock®
(szybka regulacja długości)

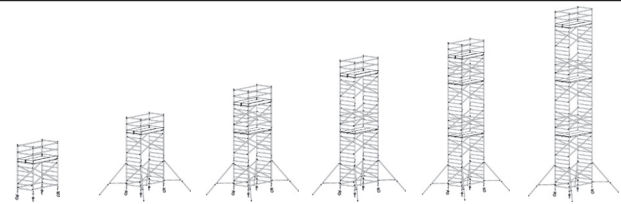


Koła jezdne o średnicy 200mm z hamulcem i regulacją wysokości do 25 cm

- Maksymalna wysokość robocza wynosi 14,20 m
- Wszystkie elementy rusztowań 4000 i 5000 serii mogą być ze sobą łączone
- Maksymalne obciążenie na pomost wynosi 250 kg, a dla całego rusztowania 750 kg
- Rusztowanie dostępne z pomostami standardowymi lub Fiber-Deck o małej wadze
- Profesjonalne spawanie elementów zapewnia całej konstrukcji stabilność i wytrzymałość
- Dostęp do instrukcji DTR poprzez funkcje w telefonie Mobile Safety QR-code

Specyfikacja 5200

Aluminiowe rusztowanie jezdne 5200



			2.20	4.20 ¹	6.20	8.20 ¹	10.20	12.20 ¹	
Wysokość najwyższego pomostu (m)			2.20	4.20 ¹	6.20	8.20 ¹	10.20	12.20 ¹	
Wysokość robocza (m)			4.20	6.20	8.20	10.20	12.20	14.20	
Numer katalogowy	pomosty standardowe		C520001	C520003	C520005	C520007	C520009	C520011	
	pomosty Fiber-Deck®		C520002	C520004	C520006	C520008	C520010	C520012	
Wykaz elementów	Art.nr	Waga (kg)							
1.35 x 1.85 m	Rama 1,35 x 2,0 m	301607	2	4	6	8	10	12	
	Rama poręczowa 1,35 x 1,0 m	302920	2	2	2	2	2	2	
	Koło jezdne Ø 200 mm	511230	4	4	4	4	4	4	
	Pomost 1,85 m z klapą	304410	1	1	2	2	3	3	
	Pomost 1,85 m bez kłapy	304420	1	1	2	2	3	3	
	Pomost Fiber-Deck® 1,85 m z klapą	305210	10.8	1	1	2	2	3	3
	Pomost Fiber-Deck® 1,85 m bez kłapy	305220	10.1	1	1	2	2	3	3
	Stężenie ukośne 1,85 m	303721	2.0	4	8	12	16	20	24
	Stężenie poziome 1,85 m	303704	1.9	6	6	10	10	14	14
	Stabilizator teleskopowy Easy-Lock®	305613	7.6	-	4	4	4	4	4
	Aluminiowa burta poprzeczna 2x 1,35 m	305506	6.6	1	1	1	1	1	1
	Aluminiowa burta podłużna 2x 1,85 m	305501	8.8	1	1	1	1	1	1
	Numer katalogowy	pomosty standardowe		C520013	C520015	C520017	C520019	C520021	C520023
pomosty Fiber-Deck®		C520014	C520016	C520018	C520020	C520022	C520024		
Wykaz elementów	Art.nr	Waga (kg)							
1.35 x 2.45 m	Rama 1,35 x 2,0 m	301607	2	4	6	8	10	12	
	Rama poręczowa 1,35 x 1,0 m	302920	2	2	2	2	2	2	
	Koło jezdne Ø 200 mm	511230	4	4	4	4	4	4	
	Pomost 2,45 m z klapą	304510	1	1	2	2	3	3	
	Pomost 2,45 m bez kłapy	304520	1	1	2	2	3	3	
	Pomost Fiber-Deck® 2,45 m z klapą	305310	13.7	1	1	2	2	3	3
	Pomost Fiber-Deck® 2,45 m bez kłapy	305320	13.3	1	1	2	2	3	3
	Stężenie ukośne 2,45 m	303716	2.5	4	8	12	16	20	24
	Stężenie poziome 2,45 m	303706	2.3	6	6	10	10	14	14
	Stabilizator teleskopowy Easy-Lock®	305613	7.6	-	4	4	4	4	4
	Aluminiowa burta poprzeczna 2x 1,35 m	305506	6.6	1	1	1	1	1	1
	Aluminiowa burta podłużna 2x 2,45 m	305502	10.9	1	1	1	1	1	1
	Numer katalogowy	pomosty standardowe		C520025	C520027	C520029	C520031	C520033	C520035
pomosty Fiber-Deck®		C520026	C520028	C520030	C520032	C520034	C520036		
Wykaz elementów	Art.nr	Waga (kg)							
1.35 x 3.05 m	Rama 1,35 x 2,0 m	301607	2	4	6	8	10	12	
	Rama poręczowa 1,35 x 1,0 m	302920	2	2	2	2	2	2	
	Koło jezdne Ø 200 mm	511230	4	4	4	4	4	4	
	Pomost 3,05 m z klapą	304510	1	1	2	2	3	3	
	Pomost 3,05 m bez kłapy	304520	1	1	2	2	3	3	
	Pomost Fiber-Deck® 3,05 m z klapą	305310	17.3	1	1	2	2	3	3
	Pomost Fiber-Deck® 3,05 m bez kłapy	305320	16.7	1	1	2	2	3	3
	Stężenie ukośne 3,05 m	303716	2.7	4	8	12	16	20	24
	Stężenie poziome 3,05 m	303706	2.6	6	6	10	10	14	14
	Stabilizator teleskopowy Easy-Lock®	305613	7.6	-	4	4	4	4	4
	Aluminiowa burta poprzeczna 2x 1,35 m	305506	6.6	1	1	1	1	1	1
	Aluminiowa burta podłużna 2x 3,05 m	305503	12.8	1	1	1	1	1	1

2



**EN 1004
Class 3**

EN 1298



Strength and stability calculations



Mobile Safety®